

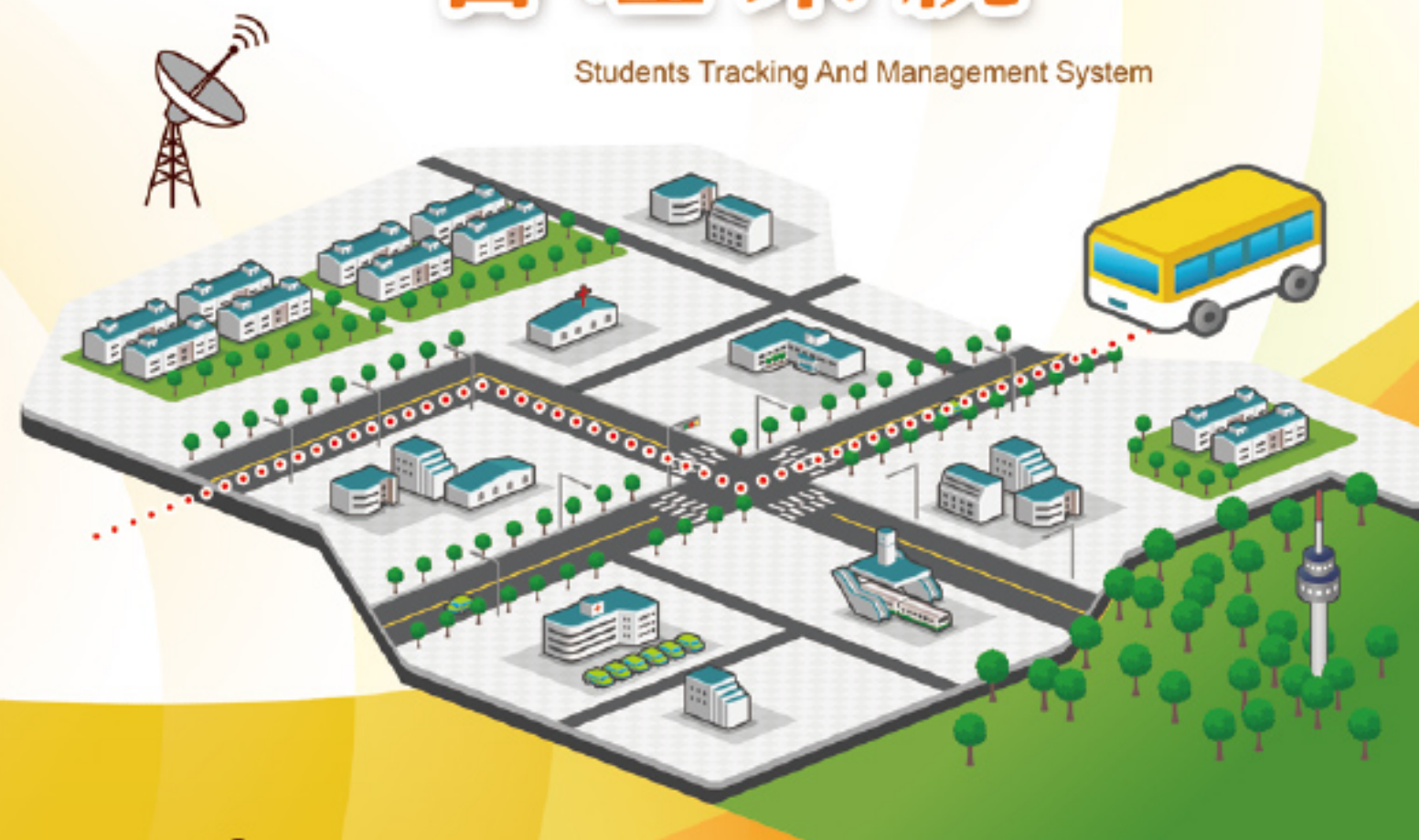


確實的記錄，即時監控
快速方便保障學童安全！



學童追蹤 管理系統

Students Tracking And Management System



Product Specification	G7 LBS Exciter	F3 Mainstream GPS Tracker	
Dimensions(mm)	151 x 93 x 29.6	151 x 93 x 29.6	
Wireless Connectivity	2G		
	3G		
	4G		
	WiFi		
	433MHz		
	Zigbee		
	125KHz	V	
Air Interface	GSM/GPRS	V	
GPS Functionality	Voice	V	
	SMS	V	
GPS Functionality	No	V	
Physical Interface	RS232	UART CAN-Option 2Wire-Option	
I/O	DI	2	
	DO	No	
	AI	No	
	AO	No	
Power Sources	12V/2A DC	V	12V/2A
	12V/24V Vehicle Power	Option	
Operating Temperature	-20°C - 70°C	-20°C - 70°C	
Storage Temperature	-40°C - 85°C	-40°C - 85°C	
Humidity	5% - 95% non-condensing	5% - 95% non-condensing	



確實的記錄，即時監控
快速方便保障學童安全！



學童追蹤管理系統

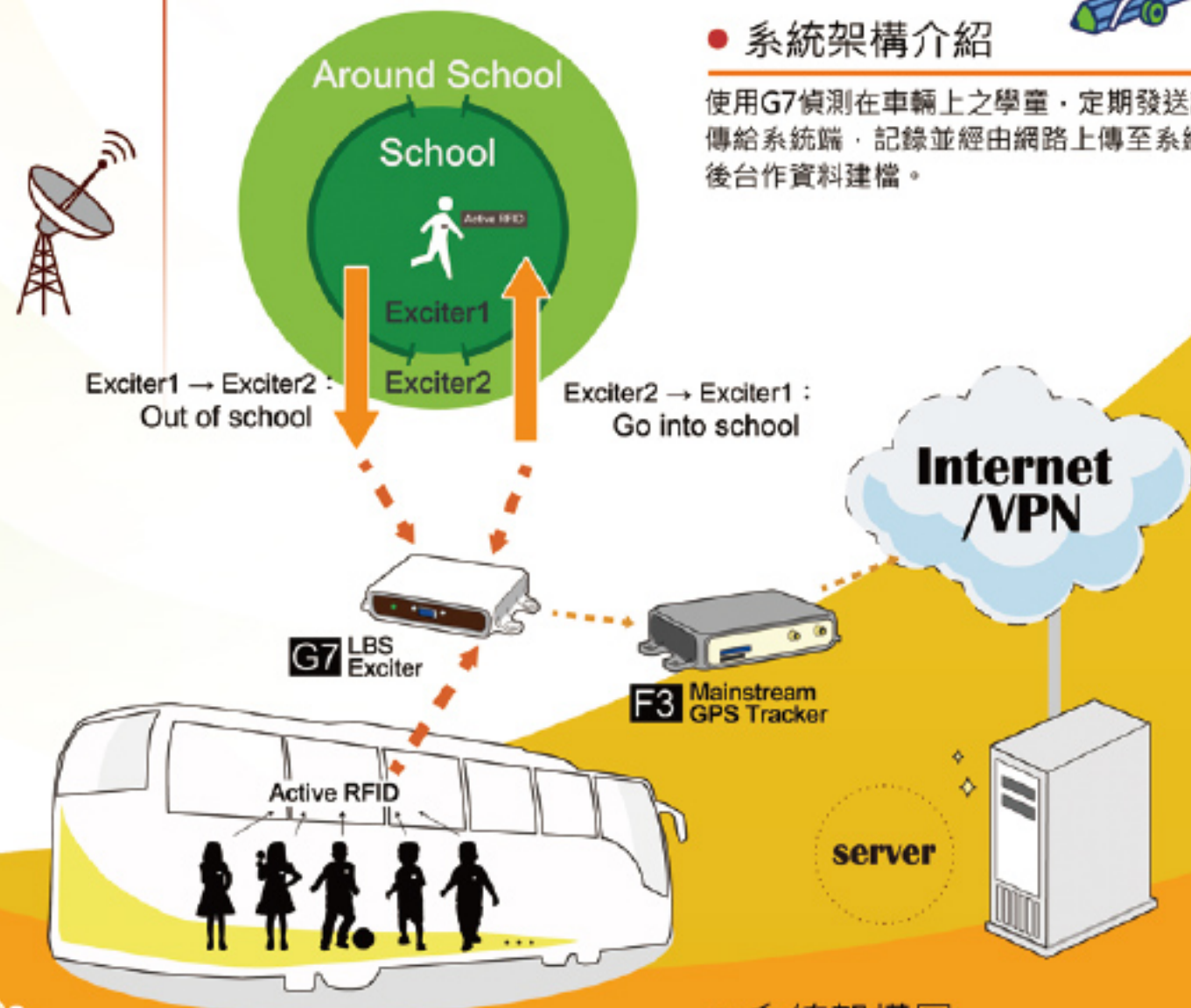
方便 · 快速 · 即時

ABOUT 本系統對學校學童進出校園與校車記錄進行追蹤，能準確的記錄追蹤學童上下學與進出校園的實際時間、地點與現況，能更安全即時的了解各學童上課下課之狀況，更加確保學童安全



● 系統架構介紹

使用G7偵測在車輛上之學童，定期發送訊號傳給系統端，記錄並經由網路上傳至系統後台作資料建檔。



● 系統架構圖

系統軟體

家長

● 即時追蹤

本系統可由學童親屬即時追蹤自己家小朋友的狀況，什麼時間點搭上校車，現在校車行經什麼路段，小孩子在什麼時間點進入學校，也可以查詢過去依照指定時間區間查詢孩童上下學之狀況。



管理者

● 即時追蹤

管理者可即時追蹤指定校車的行經路段即時並準確的記錄該校車目前所經過的路段與時間，與目前車上載有哪些學童

● 查詢

管理者可依照校車或學童個別查詢需要的資料，可查詢指定校車在某時間區間所經過的時間、地點、駕駛者資料、車上在那些時間點各載有哪些學童，也可針對每個學童進行個別查詢，知道該學童在指定時間的進入或離開校園或在那些時間上下校車之情況。



● 統計報表

統計出年、月、日等不同區間時間的資料，能夠彙整匯出成各種文件資料，方便存檔與資料利用。